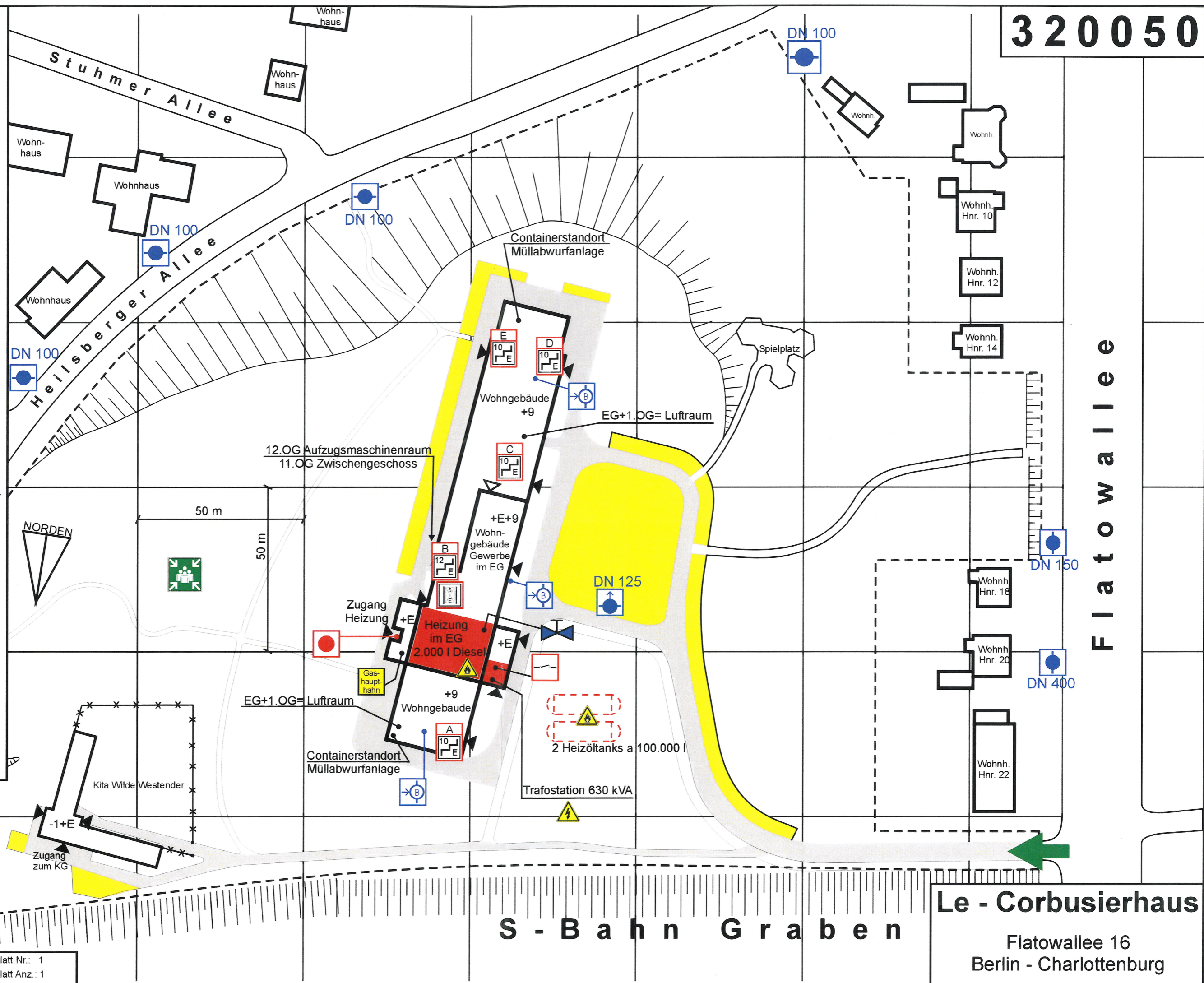


3 2 0 0 5 0

- Legende**
- Gebäudeeingang
 - Gebäudeeingang, überbaut
 - Hauptzufahrt
 - Räume mit besonderen Gefahren
 - Feuerwehrebewegungsfläche
 - nichtbefahrbar Fläche
 - Trepperraum; mit Feuerwiderstand, erreichbare Geschosse, mit Treppenraumbezeichnung (Beispiel: Treppenraum D)
 - Hauptschalter
 - NOT-AUS Heizung
 - Unterflur-Hydrant
 - Überflur-Hydrant
 - Löschwasser-Einspeiseeinrichtung B-Anschluss
 - Warnung vor gef. elektr. Spannung
 - Warnung vor feuergefährlichen Stoffen
 - Schieber, Wasser
 - Hinweis auf Gashaupthahn
 - Sammelstelle
 - unterirdischer Tank
 - Zaun(Einfriedung) mit Tor



Le - Corbusierhaus
 Flatowallee 16
 Berlin - Charlottenburg